

장애 가정 지원

교육·복지제도

장애 및 상황에 맞는 다양한 제도를 알려드립니다.



생애주기별 주요제도

- 세제혜택
- 공공요금감면
- 장애아동입양 양육보조금
-

발달장애인 지원제도

- 주간활동서비스
- 방과후활동서비스
- 개인별지원계획
-

지원 영역별

기관정보

자녀에게 필요한 다양한 기관 정보를 확인하실 수 있습니다.



교육기관

- 특수교육지원센터
- 특수학급
- 특수학교
- 병원학교
- 장애인평생교육기관



복지기관

- 어린이집
- 발달장애인지원센터
- 장애인가족지원센터
- 장애인지역사회재활시설
- 장애인거주시설
- 장애인직업재활시설
- 장애인자립생활센터
- 직업훈련기관
- 장애인권익옹호기관



의료기관

- 발달재활서비스기관
- 특수교육치료지원기관
- 지역별의료기관
- 유형별의료기관

장애자녀 부모 지원 종합시스템 온맘

장애영유아부터 성인기까지 건강, 교육, 관련 서비스 등 부모를 위한 양육·교육 정보를 제공합니다.

소개	온맘은?	설문조사
	정보사이트	
새소식	공지사항	보도자료
	관계법령	자료실
온맘TV	부모지원가이드	부모자조모임
	긍정적 행동지원	몸짓상징-손담
	요리활동	체육활동
온맘교실	생애주기별 가이드북	건강교육
	양육스토리	영양교육
	행동지원	
교육·복지제도	생애주기별 주요제도	발달장애인 지원제도
기관정보	교육기관	복지기관
	의료기관	



온맘 사이트 <https://www.nise.go.kr/onmam>

좌측 QR코드를 스캔하시면 온맘 사이트에 접속하실 수 있습니다.



온맘 사이트
접속 QR코드

장애영유아부터 성인까지,
양육과 교육 정보를 한 눈에!

장애자녀 부모 지원 종합시스템

온맘



온맘 사이트 <https://www.nise.go.kr/onmam>



교육부
국립특수교육원



온맘TV | 부모가 알아두면 좋을 다양한 동영상 콘텐츠를 제공합니다.

장애자녀 생애주기별

부모지원가이드

장애영유아, 학령기, 성인까지 생애주기별 자녀 양육에 대한 다양하고 실제적인 정보를 영상을 통해 구체적으로 알려드립니다.



부모자조모임, 사회적협동조합 운영 정보

부모자조모임

사회적 경제를 활용한 부모자조모임, 사회적협동조합 운영 정보 등 실제적이고 체계적인 정보를 제공합니다.

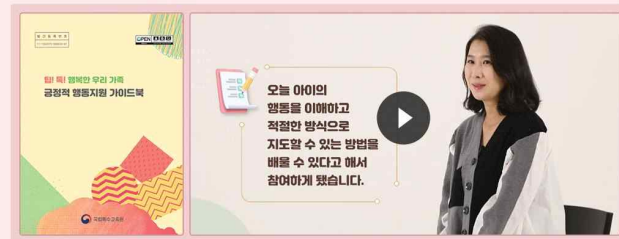
- 특수학교 부모자조모임 운영 사례
- 부모 협동조합 운영 사례
- 특수학교 사회적협동조합 운영 사례
- 자조모임, 사회적협동조합 현장이야기



팁! 특! 행복한 우리 가족

긍정적 행동지원

조금 더 특별한 관심이 필요한 자녀의 행동 유형에 따라 무엇을 어떻게 해야 할 것인지에 대한 다양한 정보를 제공합니다.



'긍정적 행동지원'과 관련된 상세한 내용은 온맘 사이트의 영상과 교재를 통해 확인하실 수 있습니다.

몸짓상징

손담

손담은 도구를 사용하지 않고, 손, 얼굴 표정, 몸짓을 사용하여 중도중복장애 학생들이 쉽게 이해하고 표현할 수 있도록 도와줍니다.



장애학생 맞춤형

요리활동

장애학생의 일상생활 적응력과 자립능력 함양을 위해 누구나 쉽고 재미있게 활용할 수 있는 생활 속 요리 정보입니다.



오늘은 나도 요리사가 되어, 총 30가지의 다양한 요리를 만들어보세요!

장애학생 건강증진

체육활동

활동량이 적은 장애학생을 위한 건강증진 체육활동을 따라하기 쉽도록 구성하였습니다.



형아와 함께 자신의 운동능력에 맞게 운동강도와 횟수를 조절하여 무리하지 않도록 운동하세요!



온맘교실 | 부모에게 필요한 다양한 양육 및 교육 정보를 제공합니다.

장애자녀 생애주기별

양육 가이드북

장애영유아, 학령기, 성인까지 생애주기별 자녀 양육에 대한 다양하고 실제적인 정보를 가이드북을 통해 구체적으로 알려드립니다.



영유아기

- 발달장애-양육지식, 정보
- 발달장애-양육기술
- 시각장애
- 청각장애
- 지체장애(뇌병변장애)
- 공통-가족지원



학령기

- 가족지원
- 시각장애
- 청각장애
- 지적장애
- 지체장애(뇌병변장애)
- 자폐성장애 및 정서행동장애



성인기

- 발달장애 성인 가정생활
- 발달장애 성인 지역사회생활
- 발달장애 성인 미래설계
- 시각장애 성인 지원
- 청각장애 성인 지원
- 지체(뇌병변)장애 성인 지원

장애학생 부모교육

건강·영양 정보

자녀의 건강한 생활습관과 식습관 형성을 위해 건강 및 영양에 대한 유익한 정보를 제공합니다.

건강 정보

- 체중관리의 중요성
- 건강한 생활습관 유지하기
- 척추측만증이란?
- 자아존중감 키우기
- 장애인 건강주치의

영양 정보

- 영양소의 종류와 역할
- 식품구성자전거
- 우리가족 식사지침
- 올바른 식생활
- 식생활 지침

장애자녀 부모

양육스토리

부모에게 직접 듣는 우리 아이 성장스토리! 카드뉴스로 더욱 쉽고 재미있게 확인하세요.

