

Q & A



使用计时制保育服务的费用会相应地从父母支援金(现金)或养育津贴中扣除吗?

不会。即使使用计时制保育服务,父母支援金(现金)或养育津贴依然全额支付。使用计时制保育服务的家庭凭国民幸福卡,使用全额支付的父母支援金(现金)或养育津贴支付相应的保育费即可。



如何查询居住地附近提供计时制保育服务的机构?

您可以通过“怀孕育儿综合门户网站爱宝→幼儿园→计时制保育事业→申请计时制保育→查找计时制保育机构”进行查询。

※ 居住地不限,预约理想的机构后即可使用服务



每个月60小时的服务时间已全部用完,可否额外使用?

可以使用。但没有政府补贴,个人需要支付全额(每小时5千韩)保育费。



可否使用餐点?

综合班的孩子如果需要餐点,提前向就读的幼儿园申请可以提供餐点。(父母支付2,200韩元)

※ 独立班原则上不提供餐点。但与可提供餐点的机构协商后,可由父母付费后提供

计时制保育

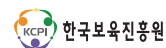
预约 | 怀孕育儿综合门户网站爱宝(PC/手机)
www.childcare.go.kr

总机电话 | 1661-9361

爱宝服务热线 | 1566-3232



보건복지상담센터
힘이되는 129

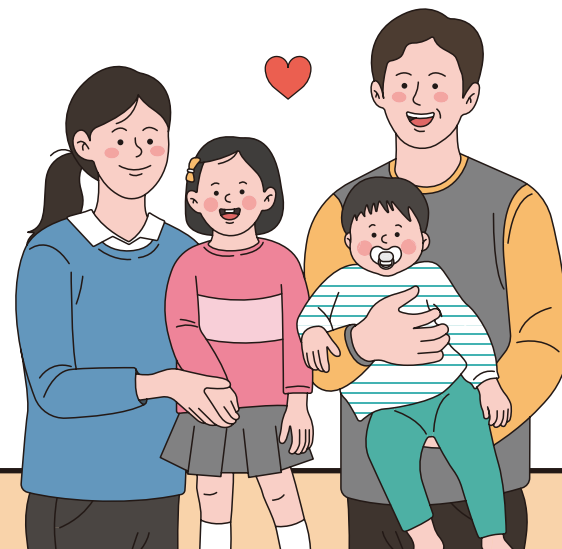


计时制保育

父母的安心时刻!

孩子的成长时刻!

交给计时制保育



什么是计时制保育?

家庭育儿时,以小时(或时间段)为单位使用指定提供机构(幼儿园,育儿综合支援中心等),并根据使用时间支付保育费的保育服务



使用对象

[独立班] 6个月~36个月的婴幼儿

[综合班] 6个月~2岁半*的婴幼儿

*2岁半的出生日期标准:2021.1.1.~2021.12.31.



时间

[独立班] 平日(周一~周五) 9:00~18:00

※ 按小时预约

[综合班] 平日(周一~周五) 9:00~16:00

(上午) 9:00~12:00 (下午) 13:00~16:00

(全天) 9:00~16:00 ※ 按时间段预约



场所

被指定为计时制保育提供机构的幼儿园和育儿综合支援中心等



保育费

区分		内容
保育费	政府补贴	每小时3千韩元
	个人负担金额	每小时2千韩元
服务时间		每个月60小时

※ 计时制保育费仅向应当领取父母支援金(现金)或养育补贴的对象提供

※ 获得保育费和幼儿学费等补贴的儿童及外籍儿童可以在个人全额付费的前提下(每小时5,000韩元)使用

使用方法及步骤

注册和儿童登记

- 登录怀孕育儿综合门户网站爱宝[PC/手机]注册会员(共同认证书注册)后,登记计时制保育儿童
 - ※ 通过管理机构/提供机构进行儿童登记的,仅可通过电话预约(仅限独立班)
 - ※ 外籍儿童需要分别在市·郡·区和管理机构进行儿童登记(初次登记后可以持续使用)

预约

- 时间
 - [独立班]** 使用前14天(9:00)至使用前1天(24:00)
 - [综合班]** 使用前14天(00:00)至使用前2天(24:00)
- PC/手机:怀孕育儿综合门户网站爱宝
- 计时制保育总机电话:1661-9361
 - ※ 预约变更时注意事项:根据变更和取消预约的时间予以扣分(截止至使用前一天不扣分)

<取消和变更预约的扣分标准>

使用当日			
预约时间前	预约时间内	未使用	超时使用
1分	2分	3分	4分

※ 扣分制适用于将独立班和统合班的扣分合算

※ 扣分超过7分将取消当月的预约明细并无法预约·限制教育券补贴(当月的扣分不结转)

使用

- 提交材料
 - 计时制保育使用申请书及运营规定承诺书
 - 家庭关系证明书及身份证(核实后返还)
- 准备物品:纸尿裤,换洗衣物,湿巾等

付费

- 每次使用时付费(访问付费/网站·应用程序付费)
 - 计时制保育费用以预约的时间为准自动计算,政府补贴仅对实际使用时间予以补贴
 - 国民幸福卡付费(可使用现有的爱宝卡和儿童幸福卡)
 - 使用国民幸福卡以外的支付方式付费时,个人需承担全额费用

什么是独立班和综合班?



独立班	综合班
聘请计时制保育专业教师,在独立的空间(独立保育室)内以小时为单位使用,按使用时间支付保育费	基础保育班的部分人员与计时制保育合并,以时间段为单位使用与基础保育班相同的日程和保育项目,按使用时间支付保育费
